



JAL presents

障がいのある方も募集!!

スポーツ能力測定会 in 豊岡

Special
Guest

スペシャル
ゲスト

2018 8.25 土



狩野恵輔

[元プロ野球選手]



井上香織 (豊岡市出身)

[ヴィクトリーナ ドリームス
ロンドン五輪銅メダリスト]

会場 豊岡市立総合体育館

兵庫県豊岡市大磯町1-75

参加資格 小学生～高校生

参加費 無料

測定時間 約40分+アドバイス

※当日は、運動しやすい服装、体育館で滑らないシューズをご持参ください。

当日スケジュール

【セレモニー】 13:00～ (5組目の方は13:00～のセレモニーからの参加となります)
 【1組目】 9:30～ 【2組目】 10:10～ 【3組目】 10:50～ 【4組目】 11:30～
 【5組目】 13:30～ 【6組目】 14:10～ 【7組目】 14:50～ 【8組目】 15:30～

測定会お申込み方法

お申込み受付開始:平成30年7月11日(水)より

※一般社団法人スポーツ能力発見協会のホームページよりお申込みください。
 ※障がいのある方は、お問合わせメールアドレス(info@dosa.or.jp)に①電話番号②お名前を記載の上、ご連絡ください。

1 一般社団法人スポーツ能力発見協会のホームページへアクセス
<http://www.dosa.or.jp>

2 右下の「豊岡測定会お申込みはこちら」をクリック

3 お申込みフォームに必要項目をご入力の上、ご送信ください。



※お申込み締め切り日:平成30年8月8日(水)

※測定人数に制限がある為、受付は抽選となります。予めご了承ください。
 ※8月16日頃に当選または落選のご案内をメールでお送りします。
 当選者の方にはあわせて8月18日頃にハガキでもご案内をお送りします。

お問合わせメールアドレス

一般社団法人スポーツ能力発見協会 info@dosa.or.jp



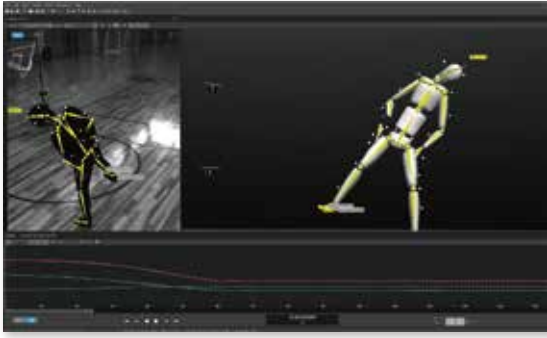
会場
アクセス
マップ

開催趣旨

子供たちのスポーツ離れが進み、体力・運動能力が低下傾向にあると言われていた中、JALは全国の自治体をまわり、専用の測定機器を使用したスポーツ能力測定会を実施することで、一人一人の子供たちの特性に合ったスポーツに出会えるようアドバイスをを行います。

スポーツ能力測定会とは

★ **最新の測定機器** ★ モーションキャプチャ技術を利用して、身体の動きをデジタル化することで、高さ・タイム・スピードなどを正確に計測。



★ 測定種目 ★



各項目の測定結果から自分に合ったスポーツを分析します。



◀ 測定結果 No.1

自分の特徴(武器と課題)

長所と短所を明確にして、自分に合ったトレーニングなどのアドバイスを受けることができます。



◀ 測定結果 No.2

自分に合ったスポーツ

現行64種目のスポーツから自分に向いているスポーツ、自分の特徴を活かせるスポーツを知ることができます。